



静かな住宅街、心地よい住空間、さらに、快適な住品質を実現。

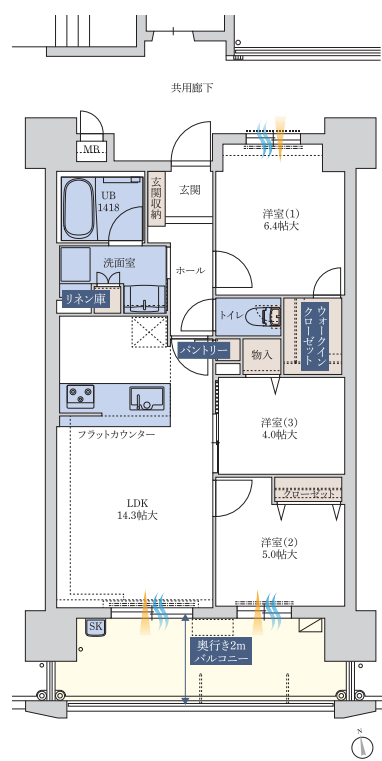
Café+Pantry

キッチンスペースから独立してコーヒーカウンターと半透明のガラス扉がおしゃれなパントリーを配しました。くつろぎタイムに芳醇なコーヒーの香りが漂います。

全邸南向き、1フロア3邸の伸びやかな住戸プラン。

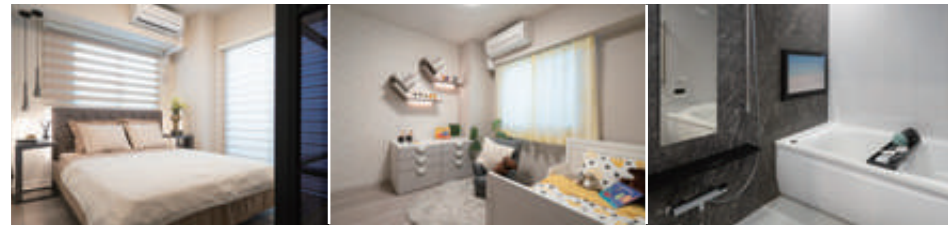
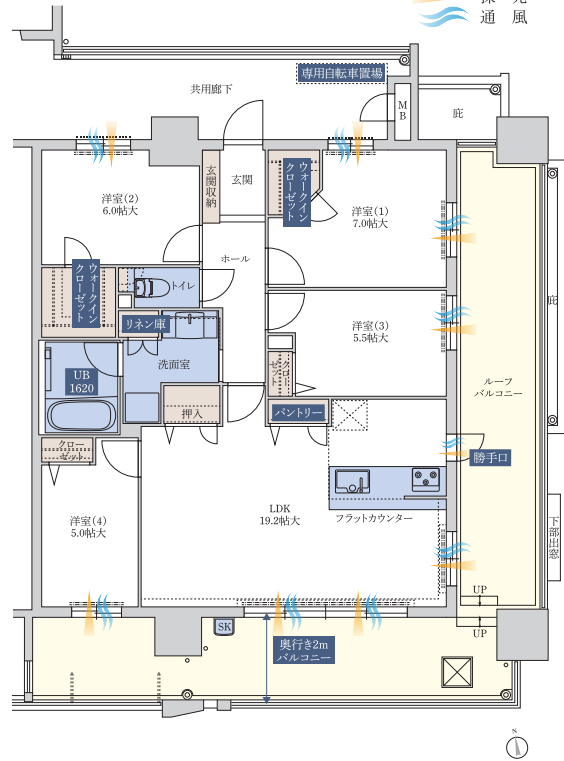
Btype | 3LDK+W.I.C.

- 専有面積/67.11㎡(20.30坪)
- バルコニー面積/13.20㎡(3.99坪)
- 生活空間面積/80.31㎡(24.29坪)



Etype | 4LDK+2W.I.C.

- 専有面積/95.22㎡(28.80坪)
- バルコニー面積/21.50㎡(6.50坪)
- ルーフバルコニー面積/20.70㎡(6.26坪)
- 生活空間面積/137.42㎡(41.56坪)



masterbed room kids room bath room

未来形レジデンスは、スマート、ヘルシー、エコノミーなハイグレード仕様。

ZEH-M Oriented

アルフィーネ久留米レガリアは、ZEH-M Oriented(ゼッチ・マンション・オリエンテッド)の認定を取得しています。

ZEH-M Orientedとは、マンション外皮*の断熱性能などを大幅に向上させるとともに高効率な設備システムの導入により、国の省エネ基準より20%以上の一次エネルギー消費量を削減する6階建て以上のマンションです。

*外皮:外壁、屋根、窓、バルコニーなど、室内と外壁を隔てる部分のこと

IoT

IoT技術を活かして住宅設備・家電などを管理する次世代スマートホーム。アルフィーネ久留米レガリアでは、IoTプラットフォームを全邸に標準採用しています。

リンクジャパン社のアプリを使って、次世代のスマートライフを実現。

ここから広がるスマートライフ。HomeLink(ホームリンク)で可能なこと。

- 照明 HomeLink
- スマートロック HomeLink
- 家電コントロール HomeLink
- エアコン HomeLink

*ホームリンクの対応設備機器、設定方法、オプションなどについてはお問い合わせください。*機器の変更、及び機能が制限されることがあります。予めご了承ください。*各機器は作動条件があります。

高断熱だから 1 快適

夏は涼しく、冬は暖かい。

2 健康的 ヒートショックのリスクが低減。

3 経済的 エネルギーの消費を抑える「省エネ」

省エネルギーで家計も助かる。

一年を通じて快適に過ごす「高断熱」

高い断熱性能

エネルギーの消費を抑える「省エネ」

高効率設備

20%以上削減!

冬は暖かく 夏は涼しく

暖房 冷房 照明 換気 給湯

省エネ 断熱 照明 換気 給湯

通信 高速インターネットを、自由に楽しく使う。

光インターネット

※ご利用にはお申し込みが必要です。

高速・高品質のインターネットライフを実現する光回線を全邸に完備。

健康安心 美味しい&ヘルシー。家中の水をミネラルウォーターに。

オールミネラル水化システム

[ミネラルクリスタル]

キッチンはもちろん、家中の水栓にミネラルウォーターを供給。

電気 エネルギーを賢く使う、エネシェアプラン導入。

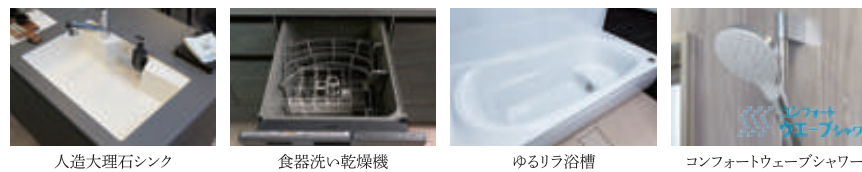
エネシェアプラン

(一括受電システム)

マンション全体での一括受電契約により、住居の電気料金は最大5%割引になります。

ハイクオリティな標準仕様。実績が育んだアルフィーネスタンダード。

ALFINE STANDARD



人造大理石シンク 食器洗い乾燥機 ゆるリラ浴槽 コンフォートウェーブシャワー

※写真はアルフィーネマンションギャラリーを撮影(令和7年8月)したものとまたはメーカー写真、当社施工例です。

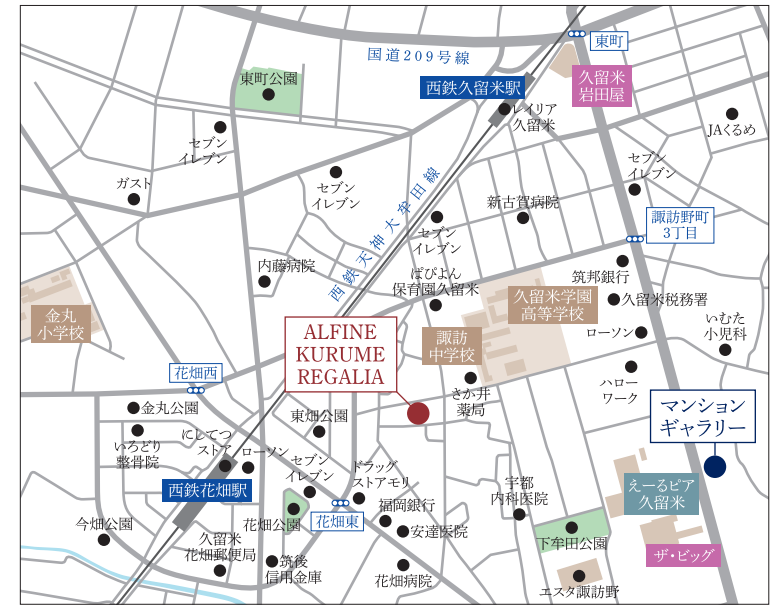
2つの駅と静かな生活。素敵に暮らしが整う街。



西鉄花畑駅(約570m)徒歩8分 西鉄久留米駅(約720m)徒歩9分 諏訪中学校(約190m)徒歩3分

※表示の距離は地図上の概測距離です。徒歩分数は1分=80mで換算しています(端数切上り)。※環境写真は令和7年6月撮影。

現地案内図



お問い合わせは

0120-094-175

受付時間/午前10:00 - 午後6:00(定休日/水曜日)

アルシスホーム <http://www.al-fine.jp/>

資料請求はこちら



アルシスホームはおかげさまで90周年。

公共工事から、戸建分譲、注文住宅、そして分譲マンションまで。ていねいに確実に、お客さまのために。



アルフィーネ二日市駅前ラヴィエ アルフィーネ久留米諏訪野町 アルフィーネ久留米中央町

■事業主・売主

株式会社 アルシスホーム ALSYS HOME CO., LTD.

宅建業免許番号/福岡県知事(13)5534号 建設業許可番号/福岡県知事(特-3)第5043号 (公社)福岡県宅地建物取引業協会会員 〒812-0011 福岡市博多区博多駅前3丁目14番10号 TEL.092-473-6151(代)/FAX.092-473-6152

■物件概要 ●名称/アルフィーネ久留米レガリア ●所在地/福岡県久留米市西町字亀甲1083-1、1083-2(地番) ●交通/西鉄天神大牟田線「花畑」駅 徒歩8分(約570m) ●用途地域/第一種住居地域 ●その他地域・地区/準防火地域 ●地目/宅地 ●容積率/200% ●建ぺい率/60% ●敷地面積/1,213.87㎡ ●建築面積/360.99㎡ ●建築延床面積/2,905.58㎡(容積対象外:491.81㎡含む) ●構造・規模/鉄筋コンクリート造12階建て ●総戸数/32戸 ●販売戸数/6戸 ●間取り/3LDK(67.11㎡~70.45㎡)/3戸、4LDK(80.08㎡~95.22㎡)/3戸 ●専有面積/67.11㎡(2戸)~95.22㎡(1戸) ●バルコニー面積/13.20㎡~21.50㎡ ●サービバルコニー面積/20.70㎡ ●サービバルコニー面積/1.92㎡~2.20㎡ ●販売価格/3,660万円(1戸)~6,680万円(1戸) ●最多販売価格帯/3,700万円台(2戸) ●管理費(月額)/9,400円~13,400円 ●修繕積立金(月額)/8,060円~11,430円 ●修繕積立基金(一括払い)/470,000円~667,000円 ●ルーフバルコニー使用料(月額)/1,000円 ●駐車場/敷地内33台(内来客者用:1台) ●駐車場使用料(月額)/7,500円~9,500円 ●バイク置場/4台 ●バイク置場使用料(月額)/1,000円 ●自転車置場/64台(専用自転車置場22台、屋外スライド式:42台) ●自転車置場使用料(月額)/200円 ●分譲後の管理形態/区分所有者全員で管理組合を設立し、管理組合より管理受託者へ委託、管理員巡回方式 ●分譲後の権利形態/(敷地)各戸専有面積割合による所有権(共有)、(建物)専有部は区分所有権、共用部は共有持分 ●建築確認番号/第ERI-25016803号(令和7年8月7日取得) ●着工済/令和7年8月下旬 ●竣工予定/令和9年2月中旬頃 ●入居開始予定/令和9年3月下旬頃 ●設計・監理/株式会社アルシスホーム一級建築士事務所 ●施工/株式会社アルシスホーム ●管理会社/株式会社長谷工コミュニティ九州 ●設計図書閲覧場所/アルフィーネ久留米レガリアマンションギャラリー ●広告制作日/令和8年3月1日 ●広告有効期限/令和8年3月末日 ※販売価格には建物に係る消費税相当額が含まれています。

BELS Building Housing Energy Efficiency Labeling System

エネルギー消費性能	★★★★	削減率	30%	削減値	0.70
断熱性能	★★★★	U値	0.58	nAC値	2.0

(名称)アルフィーネ久留米西町 新築工事 2023年7月25日交付 第三種評価 (住所)久留米市 (日本BELI株式会社)

SUSTAINABLE DEVELOPMENT GOALS

アルシスホームは、持続可能な開発計画(SDGs)を支援しています。